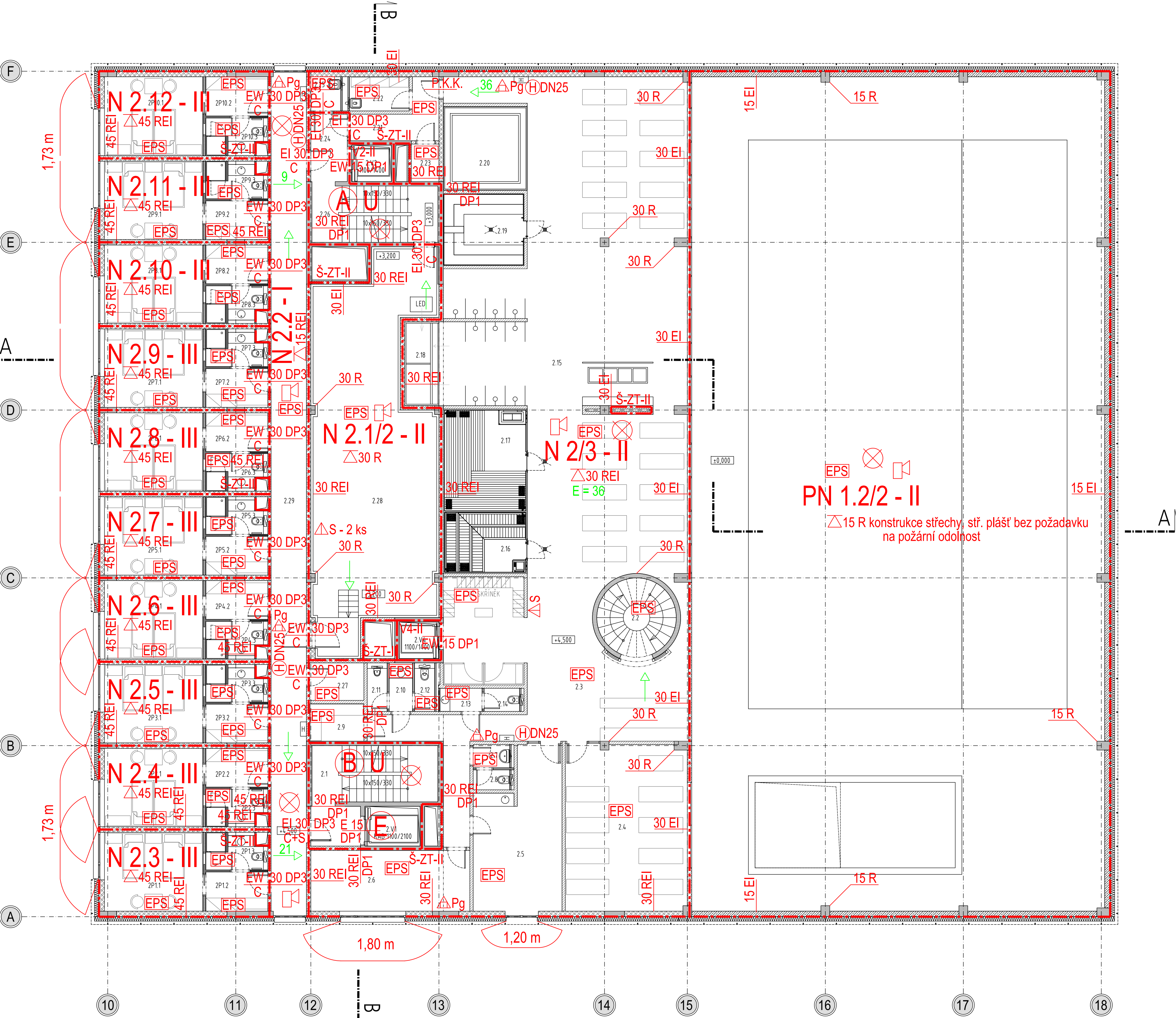


LEGENDA VÝKRESU PBŘ

- hranice požárního úseku s odolností  
- - - - - požární odstupy  
45 REI požární odolnost konstrukce  
△45 REI požární odolnost stropu  
EI 30 DP3 + C požární uzávěr se samozavíračem  
⊗ nouzové osvětlení  
ⓂDN 25 vnitřní odběrní místo hadicového systému  
△Pg přenosný hasicí přístroj práškový  
△S přenosný hasicí přístroj sněhový  
→54 směr úniku, počet evak. osob  
ⓂB U chráněná úniková cesta typu "B" uměle větraná  
ⓂA U chráněná úniková cesta typu "A" uměle větraná  
ⓂE evakuační výtah  
EPS požární úsek vybavený systémem EPS  
☐ evakuační rozhlás  
E = 22 počet evakuovaných osob v prostoru  
P.K. panikové hrazdové kování  
P.K.K. panikové klikové kování

Č.M.	ÚČEL MÍSTOSTI	m²	SV VÝŠKA
- 2.1	SCHODIŠTĚ	19.14	-
W 2.2	SCHODIŠTĚ	10.18	-
W 2.3	VSTUP HALA / SATNA (24 SKŘ.)	66.96	3000
W 2.4	ODPOČÍVARNA	4.165	3000
W 2.5	MASÁŽE	26.14	3000
B.W 2.6	KANCELÁŘ	19.80	2700
W 2.7	UMYVÁRNA	1.81	2400
W 2.8	WC	1.49	2400
W 2.9	SKLAD	4.30	2400
W 2.10	UMYVÁRNA	2.36	2400
W 2.11	PISOÁR	1.76	2400
W 2.12	WC	1.76	2400
W 2.13	UMYVÁRNA	2.22	2400
W 2.14	WC	1.68	2400
W 2.15	HALA WELLNESS	196.16	3000
W 2.16	BIOŠAUNA	10.64	dle typu
W 2.17	SAUNA	17.67	dle typu
W 2.18	DECHLAZOVACÍ BAZENEK	6.65	dle typu
W 2.19	PARNÍ LAZEN	11.86	dle typu
W 2.20	VÍŘIVKA	14.44	dle typu
S 2.21	CHODBA	7.11	2400
W 2.22	UKLID	4.19	2400
W 2.23	TECHNIKA	2.26	2700
S 2.24	CHODBA	5.63	2400
U 2.25	UKLID	2.09	2400
S 2.26	SCHODIŠTĚ	14.54	-
U 2.27	SKLAD	4.17	2700
S 2.28	TECHNIKA	89.25	3850
U 2.29	CHODBA	63.03	2500
U 2P.11	POKOJ	15.91	2700
U 2P.12	PŘEDSÍN / SATNA	5.20	2400
U 2P.13	KOUPELNA	3.89	2400
U 2P.2.1	POKOJ	15.80	2700
U 2P.2.2	PŘEDSÍN / SATNA	5.13	2400
U 2P.2.3	KOUPELNA	3.89	2400
U 2P.3.1	POKOJ	15.80	2700
U 2P.3.2	PŘEDSÍN / SATNA	5.13	2400
U 2P.3.3	KOUPELNA	3.89	2400
U 2P.4.1	POKOJ	15.80	2700
U 2P.4.2	PŘEDSÍN / SATNA	5.13	2400
U 2P.4.3	KOUPELNA	3.89	2400
U 2P.5.1	POKOJ	15.80	2700
U 2P.5.2	PŘEDSÍN / SATNA	5.13	2400
U 2P.5.3	KOUPELNA	3.89	2400
U 2P.6.1	POKOJ	15.80	2700
U 2P.6.2	PŘEDSÍN / SATNA	5.13	2400
U 2P.6.3	KOUPELNA	3.89	2400
U 2P.7.1	POKOJ	15.80	2700
U 2P.7.2	PŘEDSÍN / SATNA	5.13	2400
U 2P.7.3	KOUPELNA	3.89	2400
U 2P.8.1	POKOJ	15.80	2700
U 2P.8.2	PŘEDSÍN / SATNA	5.13	2400
U 2P.8.3	KOUPELNA	3.89	2400
U 2P.9.1	POKOJ	15.80	2700
U 2P.9.2	PŘEDSÍN / SATNA	5.13	2400
U 2P.9.3	KOUPELNA	3.89	2400
U 2P.10.1	POKOJ	15.91	2700
U 2P.10.2	PŘEDSÍN / SATNA	5.20	2400
U 2P.10.3	KOUPELNA	3.89	2400



OBJEKT  
**2NP**  
**SO 02**  
UBYTOVNA , KRYTÝ BAZÉN

±0,000=353,200 Bpv	
D:\vrazitko-obr1.jpg	
investor client	Městská část Praha 17 Žalanského č.p. 291/12b 163 02 Praha - Jeřpy tel.: 00 420 234 683 111
hlavní projektant consultant	<b>SIAL</b> architekti a inženýři spol. s r.o. Liberec U Besedy 8/414, CZ 46001 Liberec tel.:(+420) 485104880, fax:(+420) 485104490 sial@sial.cz, www.sial.cz
projektant subconsultant	<b>SIAL</b> architekti a inženýři spol. s r.o. Liberec U Besedy 8/414, CZ 46001 Liberec tel.:(+420) 485104880, fax:(+420) 485104490 sial@sial.cz, www.sial.cz
část projektu project part	D.1 Dokumentace stavebního objektu
část part	D.1.3 Požární bezpečnostní řešení
stavební objekt item	<b>SO 02 Ubytovna ,krytý bazén</b>
název výkresu drawing title	<b>Půdorys 2NP</b>
vedoucí projektu project director	Ing. arch. Jiří Bužek Ing. Zdeněk Dřevěný
vypracoval drawing by	Ing. Jan Trafina
stupeň projektu project stage	Dokumentace pro vydání stavebního povolení
měřítko scale	1:100
číslo projektu project no.	0665
datum date	08/2014
paré drawing set no.	
kótováno v unit of meas.	mm
číslo výkresu drawing no.	<b>B - 03</b>
číslo revize revision no.	